

PHƯƠNG DẪN SỬ DỤNG

LÒ VI SÓNG

539.36.020

BFL634GS1BP



Vui lòng đọc kỹ hướng dẫn sử dụng trước khi sử dụng sản phẩm, và giữ bản hướng dẫn này cẩn thận.

Nếu bạn sử dụng đúng cách, sản phẩm của bạn sẽ đem lại cho bạn nhiều năm sử dụng với sự tiện ích cao.

NHỮNG ĐIỀU CẦN LƯU Ý KHI SỬ DỤNG LÒ VI SÓNG

- (a) Đừng cố gắng vận hành lò nếu cửa lò còn đang mở bởi vì năng lượng vi sóng có thể gây nguy hiểm cho người sử dụng.
Điều quan trọng nhất là phần khóa an toàn không bị làm hỏng hoặc chèn ép.
- (b) Không được để vật gì giữa phần trước lò và cửa hoặc sỏi hoặc cặn bẩn đóng trên bề mặt mép lò.
- (c) **CẢNH BÁO:** Nếu phần cửa hoặc ron cửa bị hư hỏng, lò không nên được vận hành cho đến khi được sửa chữa bởi người có chuyên môn.

PHỤ LỤC

Nếu thiết bị không được duy trì ở trạng thái sạch sẽ, bề mặt của nó sẽ bị hủy hoại dần và tuổi thọ máy sẽ bị ảnh hưởng dẫn đến những tình trạng nguy hiểm sau này.

Thông số kỹ thuật

Model:	539.36.020 - BFL634GS1B
Điện áp tiêu chuẩn:	220-240V, 50/60Hz
Công suất đầu vào (Vi sóng):	1220W
Công suất đầu ra (Vi sóng):	900W (IEC 60705)
Tần số vi sóng	2450 MHz
Cường độ dòng điện	10 A
Dung tích lò:	21 lít
Kích thước sản phẩm	382x594x318mm
Kích thước vùng nấu	220x350x270mm

VẬT DỤNG

CẢNH BÁO AN TOÀN

Nguy cơ thương tổn cá nhân

Sẽ rất nguy hiểm cho những người không đủ chuyên môn thực hiện công tác sửa chữa liên quan đến việc tháo rời phần vỏ máy của lò vi sóng vì sẽ dẫn đến việc phát tán năng lượng vi sóng ra bên ngoài.

Vui lòng đọc hướng dẫn "Những loại vật liệu có thể sử dụng hoặc nên tránh trong lò vi sóng". Sẽ luôn có những loại vật liệu phi kim loại có thể không an toàn khi sử dụng trong lò vi sóng.

Nếu thấy nghi ngờ, bạn có thể kiểm tra vật dụng đó theo các bước như sau.

Cách kiểm tra vật dụng:

1. Đặt vào trong thành lò 1 cốc nước lạnh (250ml) cùng với những vật dụng như bảng dưới.
2. Nấu ở mức năng lượng tối đa trong 1 phút.
3. Cần thận cảm nhận vật dụng đó. Nếu nó ấm, đừng nên sử dụng chung với lò vi sóng.
4. **Không được nấu thử quá thời gian 1 phút.**

Những loại vật liệu có thể sử dụng trong lò vi sóng

Vật dụng	Ghi chú
Giấy nhôm	Chỉ dùng để bao bọc. Một miếng giấy nhỏ có thể được sử dụng để bao bọc từng miếng thịt nhằm tránh hiện tượng nướng quá chín. Hiện tượng hồ quang điện có thể xảy ra nếu phần giấy nằm sát thành lò. Giấy nhôm nên nằm cách tối thiểu 1 inch (2.5cm) đối với thành lò.
Hộp đựng lốm đáy/có chân đỡ	Theo chỉ dẫn từ nhà sản xuất. Đáy hộp phải nằm cách tối thiểu 3/16 inch (5mm) so với đĩa xoay của lò. Sử dụng không đúng cách có thể dẫn đến việc đĩa xoay bị vỡ.
Chén đĩa sứ	Chỉ dùng loại chuyên dụng cho lò vi sóng theo hướng dẫn của nhà sản xuất. Không được sử dụng loại bị nứt hoặc sứt mẻ.
Lọ thủy tinh	Luôn tháo nắp. Chỉ dùng để hâm nóng thức ăn. Hầu hết các lọ thủy tinh không có khả năng chịu nhiệt và dễ vỡ khi dùng với nhiệt độ cao.
Đồ thủy tinh	Chỉ dùng loại có khả năng chịu nhiệt trong lò. Cần đảm bảo không có tạp chất kim loại bên trong. Không được sử dụng loại bị nứt hoặc sứt mẻ.
Túi chuyên dụng cho lò	Theo chỉ dẫn từ nhà sản xuất. Không được buộc bằng dây kim loại. Tao rãnh / khoảng hở nhỏ để hơi có thể thoát ra.
Ly tách bằng nhựa	Chỉ dùng với trường hợp nấu ngắn/làm nóng. Không được rời mắt khỏi lò khi sử dụng với những vật dụng này.
Khăn giấy	Sử dụng để bọc thức ăn khi hâm lại và thấm dầu mỡ. Chỉ nên sử dụng với thời gian nấu ngắn và không được rời mắt khỏi lò.
Giấy giả da	Sử dụng như lớp bọc để tránh bắn dầu mỡ.
Đồ nhựa	Chỉ dùng loại chuyên dụng cho lò vi sóng theo hướng dẫn của nhà sản xuất. Nên có dán nhãn "Microwave Safe". Một vài hộp đựng bằng nhựa có thể trở nên mềm, khi thực phẩm bên trong nóng. Nên cần phải có khe hở/vết rạch để thông khí trực tiếp cho hộp đựng.
Bọc nhựa	Chỉ dùng loại chuyên dụng cho lò vi sóng. Dùng để bọc thực phẩm khi nấu để giữ lại độ ẩm. Không được để bọc nhựa dính vào thực phẩm.
Giấy dầu	Sử dụng như lớp bọc để tránh bắn dầu mỡ và giữ lại độ ẩm.

Nhiệt kế Chỉ dùng loại chuyên dụng cho lò vi

Những loại vật liệu cần tránh trong lò vi sóng

<u>Vật dụng</u>	<u>Ghi chú</u>
Khay nhôm	Có thể gây phóng hồ quang điện. Chỉ dùng để chuyển đồ vào lò.
Hộp carton với tay cầm kim loại	Có thể gây phóng hồ quang điện. Chỉ dùng để chuyển đồ vào lò.
Đồ kim loại hoặc viền kim loại	Kim loại sẽ chấn vi sóng tác dụng lên thực phẩm. Viền kim loại có thể gây phóng hồ quang điện
Dây cột kim loại	Có thể gây phóng hồ quang điện và cháy nổ.
Túi giấy	Có thể gây cháy nổ trong lò.
Hộp xốp	Hộp xốp có thể chảy ra và gây nhiễm bẩn cho thực phẩm bên trong khi lò vận hành ở nhiệt độ cao.
Đồ gỗ	Gỗ có thể khô lại khi sử dụng trong lò và dẫn đến nứt vỡ.

-

Phương pháp lắp đặt và kết nối

- 1.Thiết bị này chỉ sử dụng cho mục đích dân dụng.
- 2.Lò này chỉ sử dụng cho trường hợp lắp đặt âm. Không phải loại để bàn hoặc sử dụng trong học tủ.
3. Vui lòng đọc kỹ hướng dẫn sử dụng.
- 4.Thiết bị này có thể được lắp đặt âm trong tủ rộng 60cm (tối thiểu 55cm sâu và 85cm cao cách mặt đáy).
- 5.Thiết bị được cung cấp kèm với phích cắm và phải được sử dụng với ổ cắm có kết nối đất.
- 6.Điện áp chính trong nhà phải phù hợp với điện áp của lò.
- 7.Ổ cắm cần phải được lắp đặt và kết nối điện sẵn và chỉ nên được sửa chữa bởi thợ điện.
- 8.Nguy cơ cháy nổ cao khi sử dụng quá tải thiết bị này.

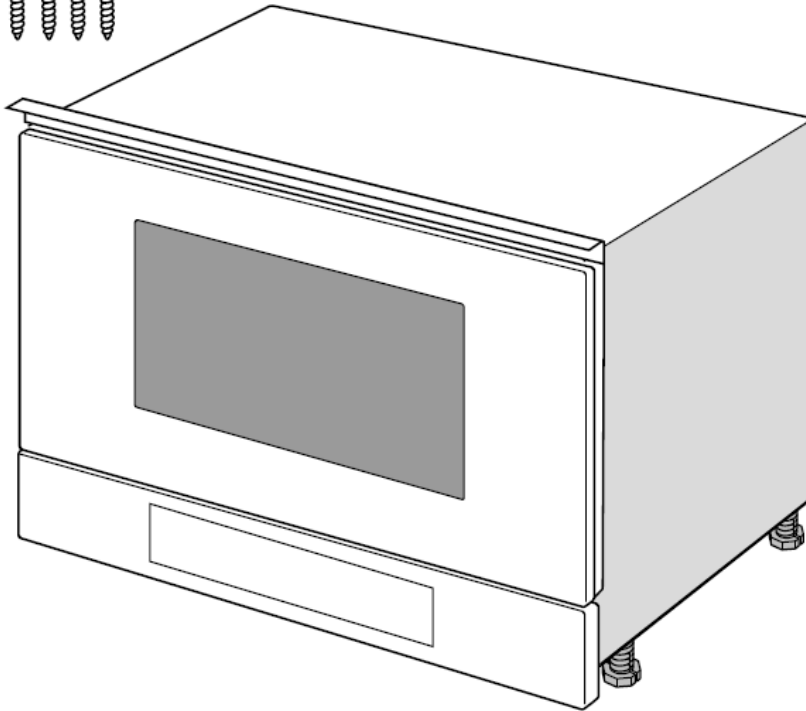
The accessible surface may be hot during operation.



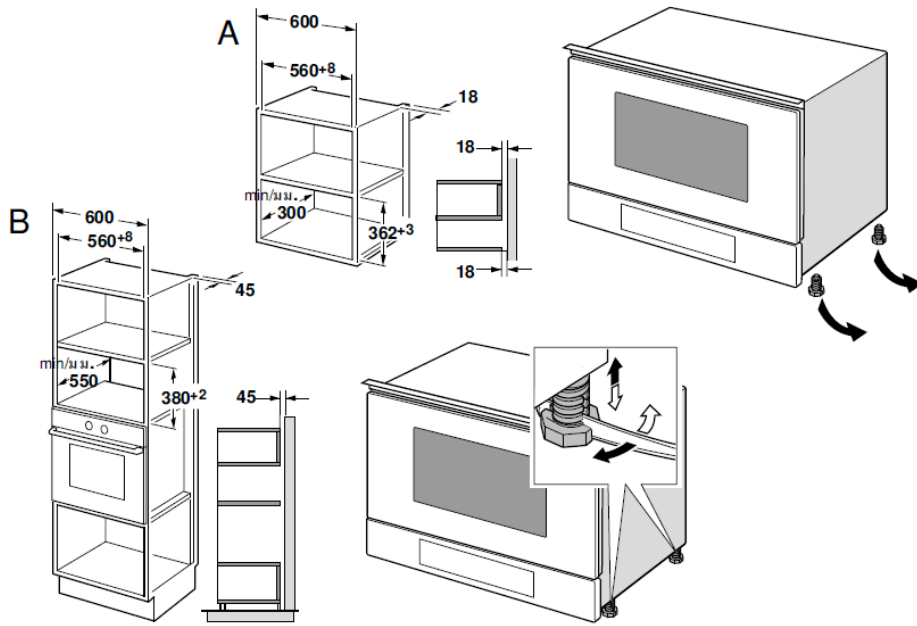
HƯỚNG DẪN LẮP ĐẶT

Vui lòng thực hiện theo các bước như bên dưới

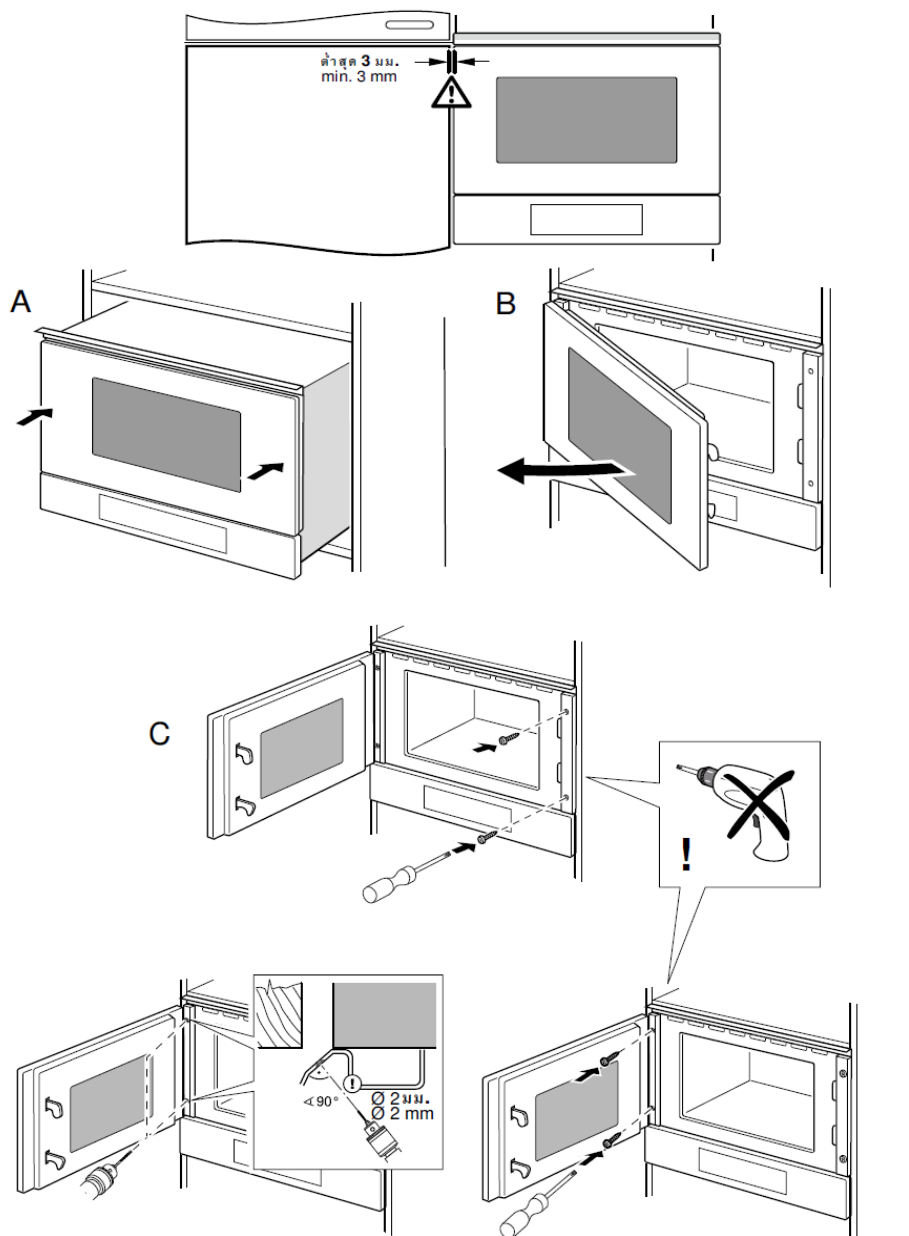
1.



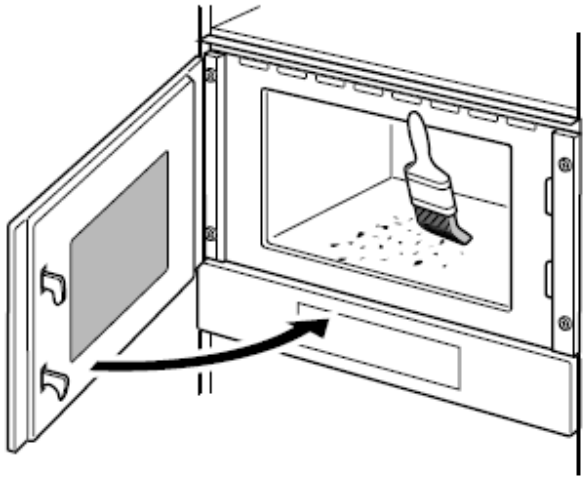
2.



3.

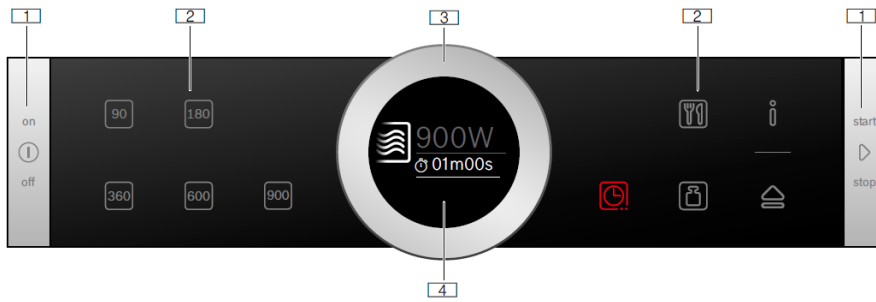


D



TÌM HIỂU THIẾT BỊ CỦA BẠN

BẢNG ĐIỀU KHIỂN




1	Hai nút nhấn trái và phải, nhấn vào để kích hoạt	90	Microwave output	Selects 90 watts
2	Vùng cảm ứng, các sensor nằm bên dưới, chạm vào để kích hoạt chức năng	180	Microwave output	Selects 180 watts
3	Vòng xoay điều chỉnh các thông số	360	Microwave output	Selects 360 watts
4	Màn hình hiển thị thông tin	600	Microwave output	Selects 600 watts
		900	Microwave output	Selects 900 watts
		🕒	Time-setting options	Select time-setting options
		🍽️	Programmes	Selects a programme
		📦	Weight	Selects the weight in the programme
		ℹ️	Information	Display notes Hold down (approx. 3 secs) to call up the basic settings
		🚪	Automatic door opening	Opens the appliance door


TRƯỚC KHI SỬ DỤNG LẦN ĐẦU

Bạn cần cài đặt thiết bị lần đầu tiên trước khi sử dụng.

Cài đặt ngôn ngữ:

1. Xoay vòng kim loại (3) đến ngôn ngữ bạn sử dụng
2. Nhấn  để xác nhận cài đặt và đến bước tiếp theo.

Cài đặt thời gian:

1. Xoay vòng kim loại (3) để điều chỉnh thời gian hiển thị trên màn hình theo đúng thời gian thực tế.
2. Nhấn  để xác nhận cài đặt và đến bước tiếp theo.

Cài đặt mức năng lượng vi sóng đầu ra

Power	Food	Maximum cooking time
90 W	For defrosting delicate foods	1 hr 30 mins
180 W	For defrosting and continued cooking	1 hr 30 mins
360 W	For cooking meat and for heating delicate foods	1 hr 30 mins
600 W	For heating and cooking food	1 hr 30 mins
900 W	For heating liquids	30 mins

Các mức năng lượng vi sóng đầu ra và thời gian tương ứng đã được cài đặt sẵn, bạn có thể đồng ý với thời gian này hoặc thay đổi bằng cách dùng vòng xoay (3).

Cài đặt vi sóng:

Ví dụ: cài đặt mức công suất 600W, thời gian nấu 5 phút

1. Nhấn nút on/off ① để mở thiết bị lên.
- 2.