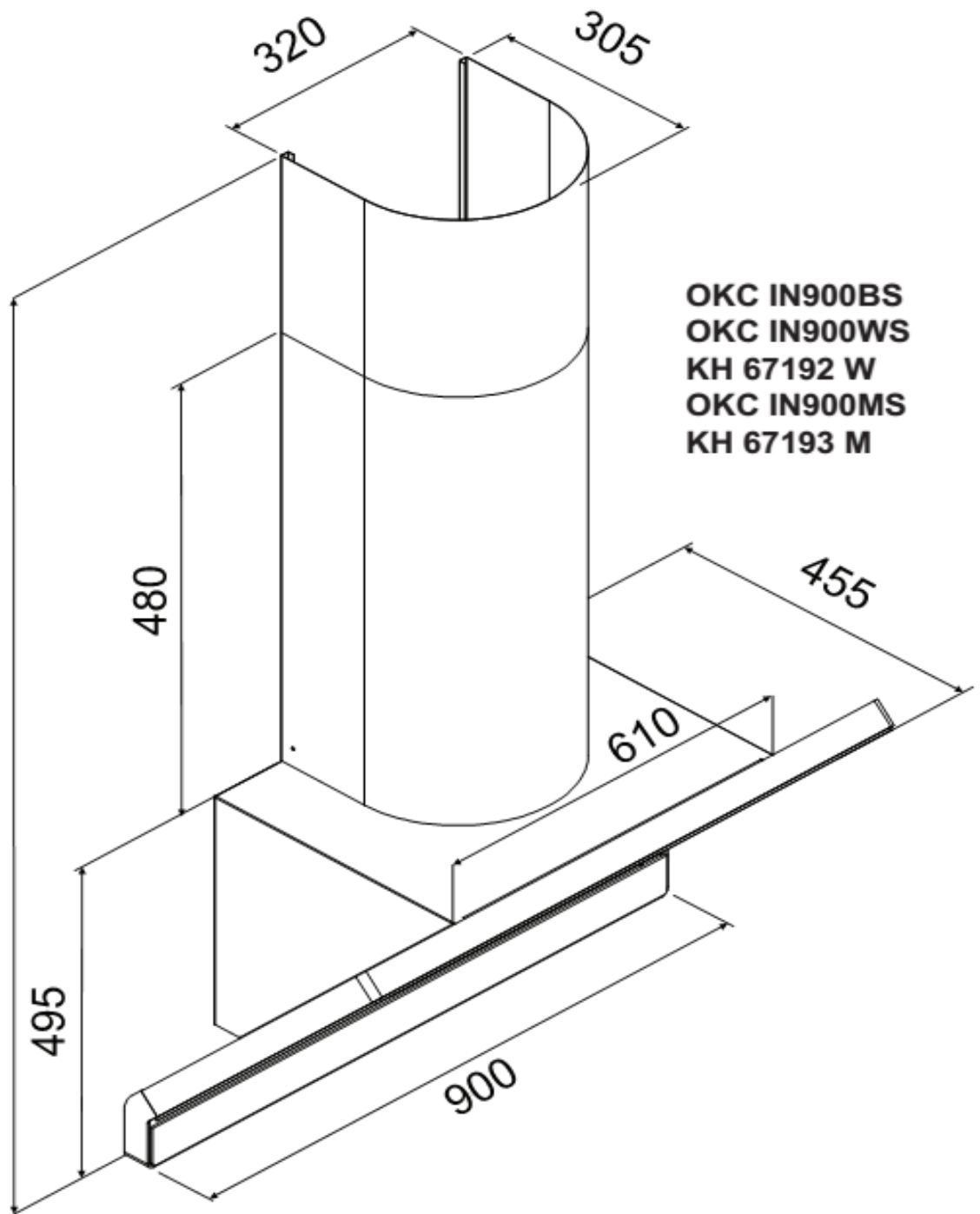
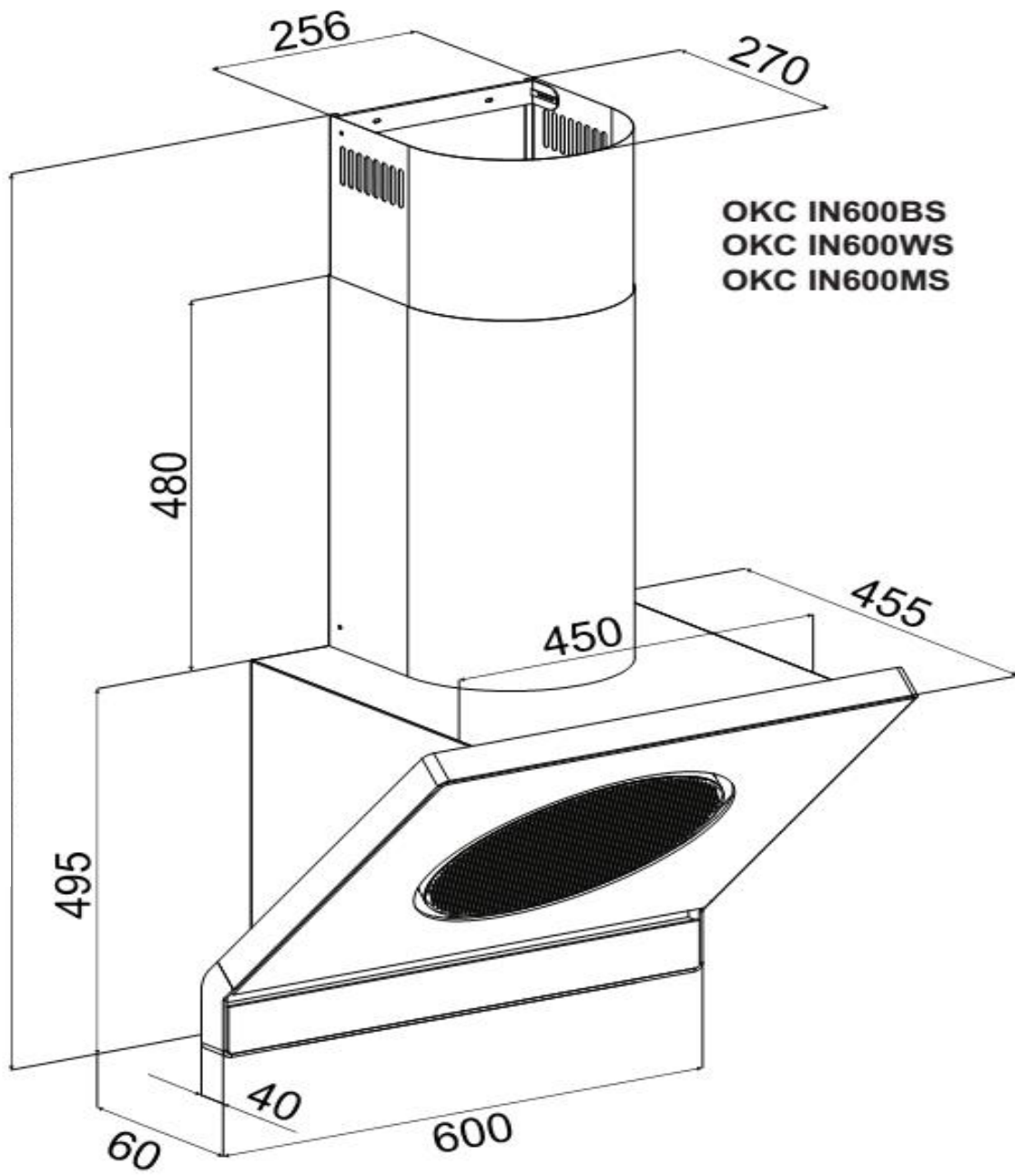
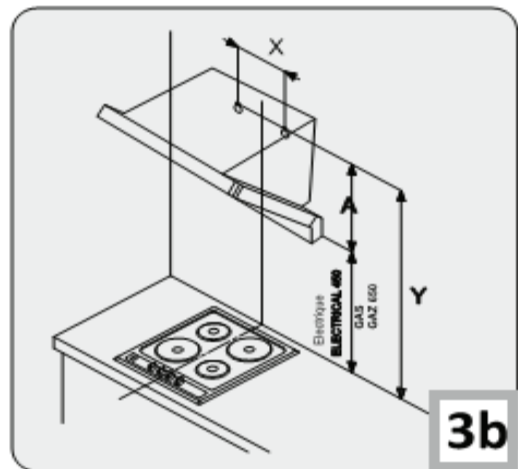
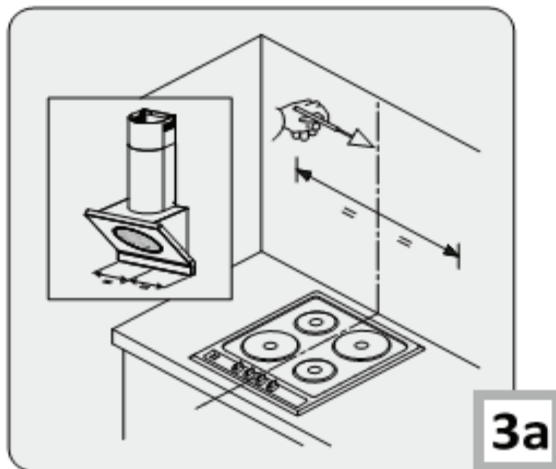
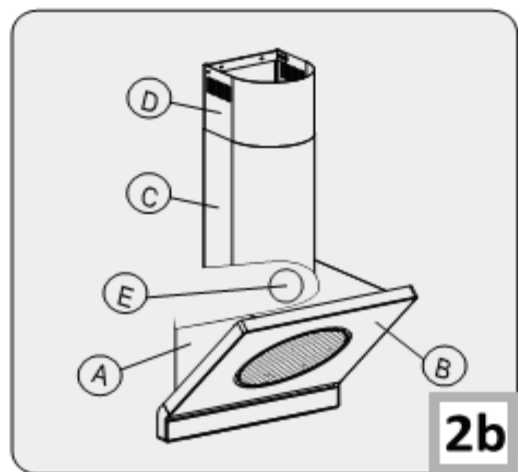
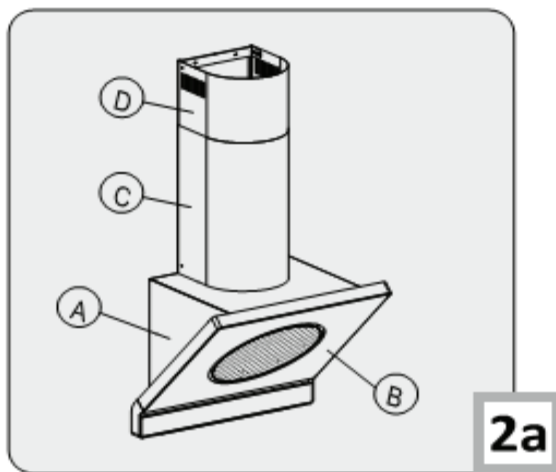
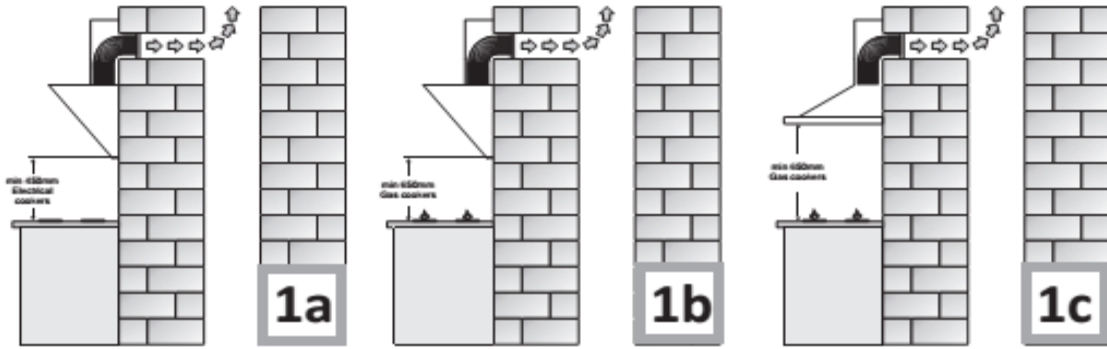


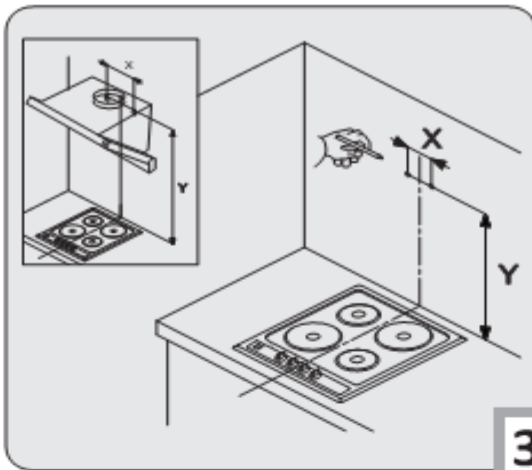
tối thiểu 995 - tối đa 1435



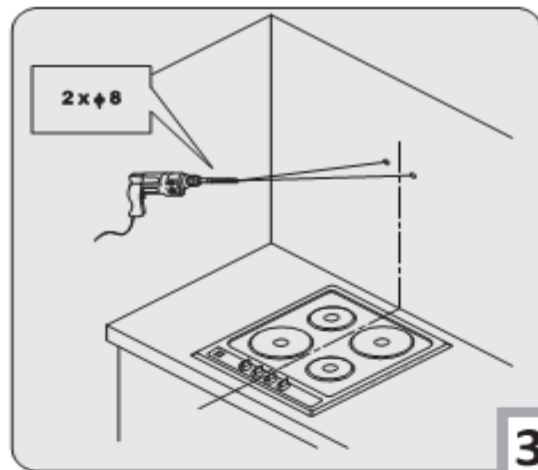
tối thiểu 995 - tối đa 1435



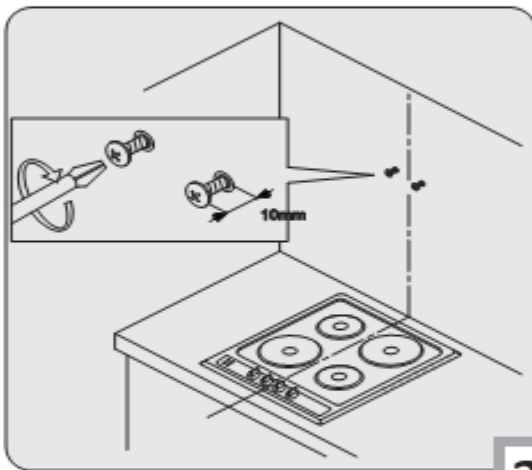




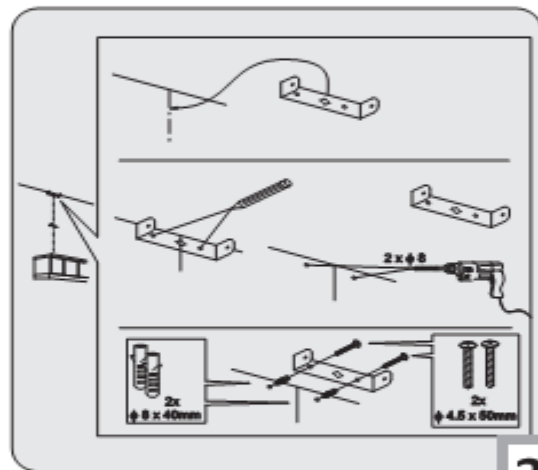
**3c**



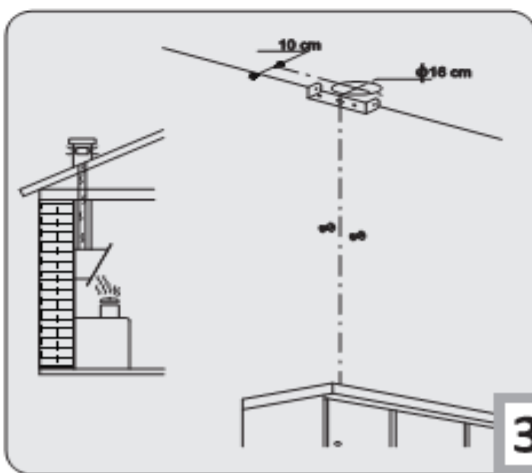
**3d**



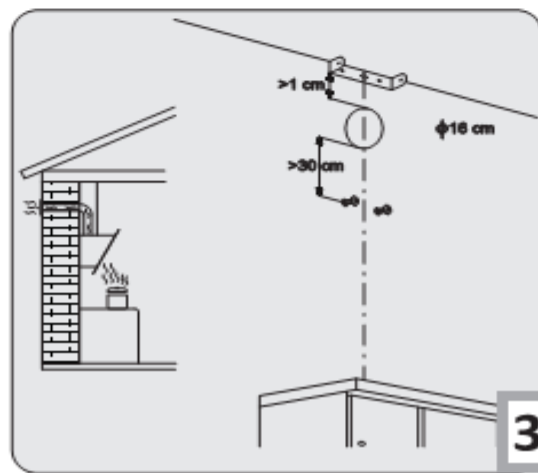
**3e**



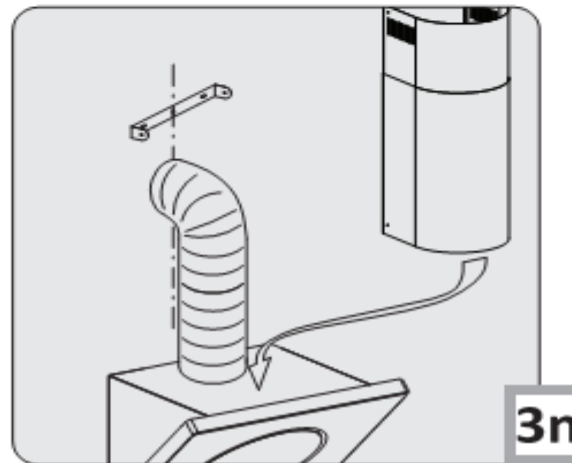
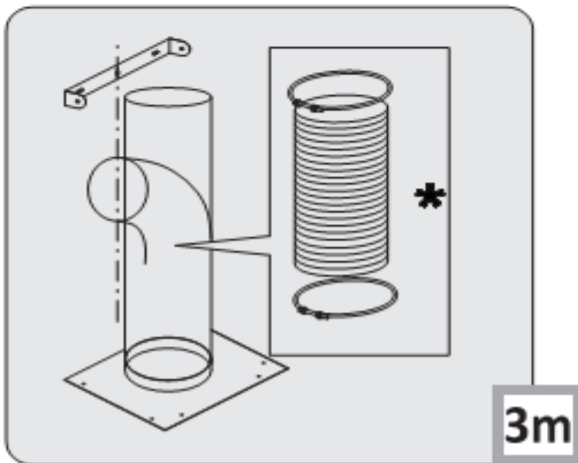
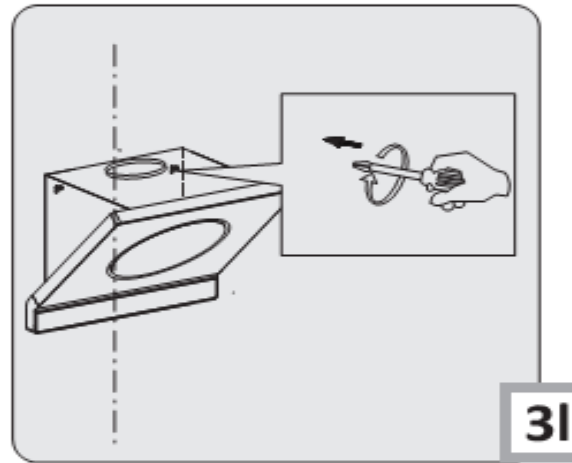
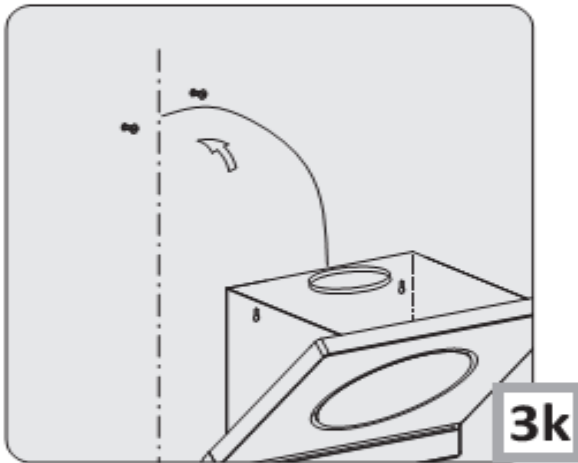
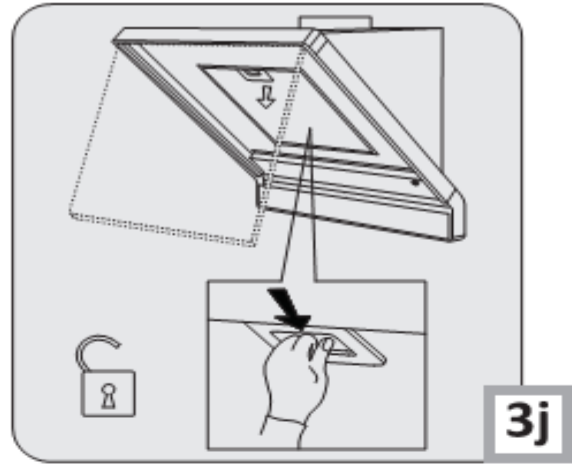
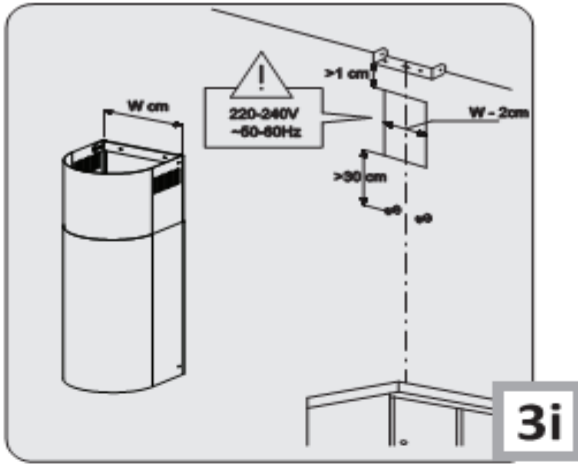
**3f**

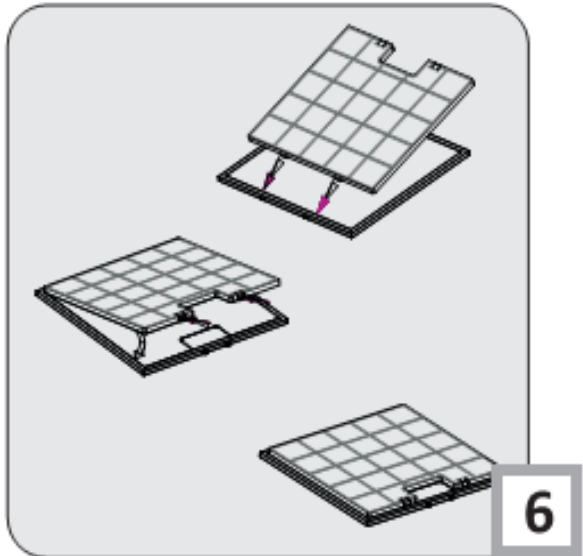
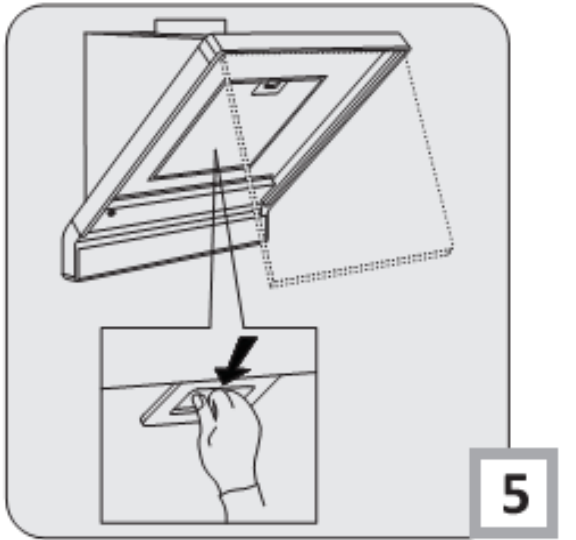
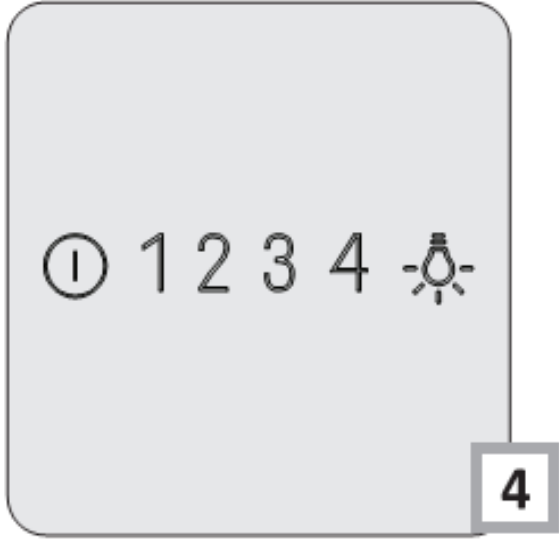
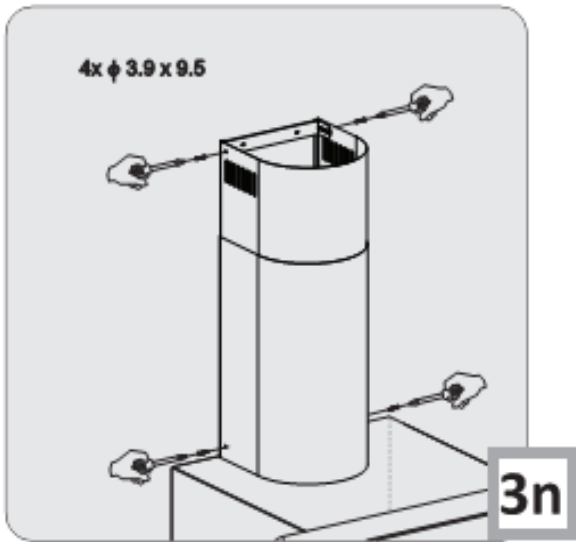


**3g**



**3h**





### KÍNH THƯA QUÝ KHÁCH!

Quý khách hiện là một người sử dụng máy hút mùi nhà bếp. Máy hút mùi này đã được thiết kế và sản xuất riêng nhằm mục đích đáp ứng mong đợi của Quý khách và nó chắc chắn sẽ là một thiết bị không thể thiếu trong căn bếp hiện đại. Các giải pháp kết cấu hiện tại và công nghệ mới nhất được sử dụng trong quá trình sản xuất máy hút mùi này đảm bảo hiệu suất cao và hình thức đẹp của máy.

Vui lòng đọc kỹ các hướng dẫn này trước khi lắp đặt máy hút mùi để tránh sai sót trong quá trình lắp đặt và vận hành máy hút mùi.

Chúng tôi hy vọng Quý khách sẽ thực sự hài lòng khi lựa chọn máy hút mùi nhà bếp của chúng tôi.

Các biểu tượng xuất hiện trong hướng dẫn này có ý nghĩa như sau:



Thông tin quan trọng liên quan đến việc vận hành chính xác của thiết bị và an toàn cá nhân.



Gợi ý về cách sử dụng thiết bị.



Rủi ro từ việc vận hành không chính xác của thiết bị. Các hoạt động phải được thực hiện bởi kỹ thuật viên có chuyên môn.



Thông tin về cách bảo vệ môi trường.



Thể hiện các hành động người sử dụng không được thực hiện.

### MỤC LỤC

<b>CÁC HƯỚNG DẪN LIÊN QUAN ĐẾN AN TOÀN KHI SỬ DỤNG</b>	<b>39</b>
<b>LẮP ĐẶT</b>	<b>43</b>
<b>VẬN HÀNH VÀ BẢO DƯỠNG</b>	<b>45</b>
<b>BẢO VỆ MÔI TRƯỜNG</b>	<b>47</b>
<b>BẢO HÀNH VÀ DỊCH VỤ SAU BÁN HÀNG</b>	<b>47</b>



Chỉ được sử dụng thiết bị này trong gia đình.

Nhà sản xuất có toàn quyền đưa ra các thay đổi không ảnh hưởng đến việc vận hành của thiết bị.



- Nhà sản xuất sẽ không chịu trách nhiệm đối với bất cứ hư hỏng nào do việc lắp đặt hoặc vận hành không tuân thủ các hướng dẫn này.
- Máy hút mùi được thiết kế để loại bỏ mùi nấu nướng. Không sử dụng máy hút mùi cho các mục đích khác.



- Nồi máy hút mùi vận hành ở chế độ xả khí với một ống thông gió phù hợp (KHÔNG nối máy hút mùi với ống khói hoặc ống dẫn khí thải đang hoạt động). Cần lắp đặt ống xả khí ra phía bên ngoài. Chiều dài ống dẫn (đặc biệt đối với loại ống có đường kính 120 hoặc 150 mm) không được vượt quá 4 - 5 m. Ống xả khí phải cũng cần thiết đối với máy hút mùi âm tủ vận hành ở chế độ tuần hoàn không khí.



- Đối với hút mùi vận hành ở chế độ tuần hoàn không khí, cần lắp đặt một bộ lọc than hoạt tính. Trong trường hợp này, không cần lắp đặt ống xả khí, tuy nhiên, cần lắp đặt một cánh dẫn khí (chỉ áp dụng với máy hút mùi dạng ống).



- Máy hút mùi có tính năng chiếu sáng độc lập và quạt xả khí có thể được vận hành ở nhiều tốc độ.
- Tùy thuộc vào loại máy hút mùi, máy hút mùi được thiết kế để lắp vĩnh viễn vào tường đứng trên bếp gas hoặc bếp điện (máy hút mùi dạng ống và máy hút mùi đa năng); lắp âm trần trên bếp gas hoặc bếp điện (máy hút mùi đảo); trên tủ bếp âm tường đứng trên bếp gas hoặc bếp điện (máy hút mùi âm tủ và máy hút mùi âm tủ). Trước khi lắp đặt, đảm bảo kết cấu tường/trần đủ chắc để treo máy hút mùi. Một số máy hút mùi rất nặng.





- Để biết thêm chi tiết về khoảng cách lắp đặt trên bếp điện, vui lòng tham khảo bảng thông số kỹ thuật của sản phẩm. Nếu hướng dẫn lắp đặt của bếp gas quy định một khoảng cách lớn hơn, phải xem xét khoảng cách này (Hình 1a/b/c).



- Không để lửa cháy dưới máy hút mùi. Khi lấy nồi ra khỏi đầu đốt, cài đặt ngọn lửa bé nhất. Luôn đảm bảo ngọn lửa không cháy lan ra ngoài nồi do có thể gây hao hụt năng lượng và tập trung nhiệt một cách nguy hiểm.



- Tất cả thực phẩm được nấu bằng dầu mỡ phải được theo dõi liên tục do dầu mỡ bị đun nóng quá mức có thể rất dễ đánh lửa.
- Rút phích cắm của dây điện ra khỏi ổ cắm trên tường trước khi vệ sinh hoặc sửa chữa bộ lọc.



- Cần thay thế bộ lọc dầu mỡ và vệ sinh bộ lọc bằng nhôm ít nhất mỗi tháng một lần để ngăn ngừa nguy cơ xảy ra cháy (chất béo hòa tan rất dễ cháy).

- Nếu có bất cứ thiết bị nào khác không chạy điện được sử dụng trong cùng phòng có máy hút mùi (ví dụ, lò nướng chạy bằng nhiên liệu lỏng, bình đun nước siêu tốc hoặc bình đun nước cỡ lớn), cần thực hiện thông khí phù hợp (cung cấp khí). Có thể vận hành an toàn khi trong quá trình vận hành đồng thời máy hút mùi và thiết bị đánh lửa phụ thuộc vào việc cung cấp khí, áp suất âm không lớn hơn 0,004 milibar được duy trì ở vị trí các thiết bị này bên trong phòng (điểm này không áp dụng khi máy hút mùi được sử dụng làm máy khử mùi).



- Không tựa vào máy hút mùi.



- Cần vệ sinh thường xuyên bề mặt bên trong và bên ngoài máy hút mùi (ít nhất một lần một tháng). Xem mục “Vệ sinh” trong sách hướng dẫn này.



- Nếu dây điện bị đứt, cần thay thế bằng một dây điện mới ở cửa hàng sửa chữa chuyên dụng.



- Đảm bảo có thể dễ dàng ngắt điện thiết bị bằng cách rút phích cắm thiết bị ra khỏi ổ cắm điện hoặc tắt công tắc hai tiếp điểm.



- Những người (gồm trẻ em) gặp hạn chế về năng lực thể chất, cảm giác hoặc năng lực thần kinh hoặc thiếu kinh nghiệm và kiến thức về thiết bị không được sử dụng thiết bị này trừ khi họ được giám sát hoặc hướng dẫn về việc sử dụng thiết bị bởi những người chịu trách nhiệm về sự an toàn của họ.

- Cần giám sát trẻ nhỏ để đảm bảo chúng không đùa nghịch với thiết bị.



- Kiểm tra xem điện áp được ghi trên nhãn định mức có tương ứng với thông số cấp điện của địa phương không.

- Trước khi lắp đặt, trải dây điện ra và nắn thẳng.

- **Cảnh báo!** Vật liệu đóng gói (túi polyethylene, các mẫu xốp nhỏ polystyrene v.v...) cần được để tránh xa trẻ em khi lấy thiết bị ra khỏi bao bì.

- **LƯU Ý:** Trước khi đấu nối điện cho máy hút mùi, kiểm tra xem dây điện đã được lắp đặt đúng quy cách chưa và có bị vướng vào thiết bị không. Cần đảm bảo máy hút mùi vận hành chính xác trước khi lắp đặt.

- Tuyệt đối không sử dụng máy hút mùi khi không có lưới bảo vệ!

- Nghiêm cấm đun nóng thực phẩm bằng lửa ngay dưới máy hút mùi.

- Đối với các biện pháp kỹ thuật và an toàn cần được thực hiện để xả khói, cần tuân thủ nghiêm ngặt các quy định của chính quyền địa phương.

- **CẢNH BÁO!** Việc không lắp đặt đinh vít hoặc thiết bị cố định theo các hướng dẫn này có thể dẫn đến rủi ro về điện.

**Các bộ phận**

Máy hút mùi gồm các bộ phận sau

(Hình 2):

**Lắp đặt**

Việc lắp đặt thiết bị từng bước được trình bày trong Hình 3

**Cài đặt chế độ xả khí để vận hành máy hút mùi**

Trong chế độ xả khí, không khí được xả ra bên ngoài bằng một ống dẫn chuyên dụng. Khi cài đặt, cần tháo tất cả các bộ lọc carbon. Cần nối máy hút mùi với lỗ xả khí ra bên ngoài bằng ống dẫn cứng hoặc ống dẫn mềm có đường kính 120 mm, được mua tại một cửa hàng bán vật liệu lắp đặt.

Cần một nhân viên lắp đặt có chuyên môn thực hiện nối.

**Cài đặt chế độ khử mùi để vận hành máy hút mùi**

Trong tùy chọn này, khí đã được lọc quay trở lại phòng thông qua các lỗ ở phía trước máy hút mùi. Trong cài đặt này, cần lắp đặt bộ lọc carbon và hệ thống dẫn khí (tùy thuộc mẫu mã).

Ở một số máy hút mùi đa năng, bạn cần gạt nấc bên trong máy hút mùi (Hình 8) để chuyển đổi giữa chế độ xả và tuần hoàn khí. Khí đã được làm sạch quay trở lại phòng thông qua các lỗ ở phía trên của thiết bị.



Đối với máy hút mùi âm tủ vận hành ở chế độ tuần hoàn khí, cần lắp đặt ống xả khí. Đầu còn lại của ống cần được hướng vào phòng để xả khí đã được lọc.

**Tốc độ quạt**

Cần sử dụng tốc độ thấp nhất và trung bình ở điều kiện thường và có nồng độ khói thấp. Cần sử dụng tốc độ tối đa trong trường hợp nồng độ khói cao trong bếp, ví dụ, trong quá trình rán hoặc nướng.

Sử dụng bảng điều khiển để điều khiển máy hút mùi (Hình 4)

Sử dụng cảm biến 1, 2, 3, 4 để bật máy hút mùi, điều chỉnh tốc độ quạt từ 1 đến 4 hoặc cài đặt bộ hẹn giờ vận hành quạt (tối đa 10 phút đối với tất cả các tốc độ)

- Chạm vào  để tắt máy hút mùi.
- Chạm vào  để bật/tắt đèn một cách độc lập với hoạt động của quạt. Chạm nhanh vào cảm biến này để bật/tắt đèn.

Bộ hẹn giờ

Để cài đặt đếm ngược bộ hẹn giờ trong khoảng 10 phút ở bất cứ tốc độ nào đã chọn, chạm và giữ 1, 2, 3 hoặc 4 trong khoảng 2 giây (hình tương ứng sẽ nhấp nháy). Chạm vào cảm biến tương tự để hủy bỏ đếm ngược bộ hẹn giờ.

### **Bảo dưỡng**

Bảo dưỡng và vệ sinh thiết bị thường xuyên sẽ đảm bảo việc vận hành hiệu quả và tăng thời gian sử dụng của thiết bị. Cần chú ý đến việc thay bộ lọc dầu mỡ và bộ lọc carbon theo hướng dẫn.

### **Bộ lọc dầu mỡ bằng nhôm**

Vệ sinh

Đối với việc vận hành máy hút mùi thông thường, cần vệ sinh bộ lọc dầu mỡ bằng nhôm hàng tháng trong máy rửa bát hoặc bằng tay, sử dụng chất tẩy rửa nhẹ hoặc xà phòng nước.

Để thay thế:

Tháo bộ lọc dầu mỡ bằng nhôm được trình bày trong Hình 5.

Bộ lọc acrylic được sử dụng ở một số mẫu mã. Cần thay thế bộ lọc này ít nhất 2 tháng 1 lần hoặc thường xuyên hơn nếu sử dụng thiết bị thường xuyên.

### **Bộ lọc than (chỉ áp dụng với phiên bản tuần hoàn khí)**

Vận hành - chỉ có thể sử dụng bộ lọc carbon khi máy hút mùi không được kết nối với bất cứ ống thông gió nào. Bộ lọc than hoạt tính có thể khử mùi cho đến khi chúng được bão hòa. Các bộ lọc này không thể được rửa sạch hoặc tái tạo và cần được thay thế ít nhất 2 tháng 1 lần hoặc thường xuyên hơn nếu sử dụng thiết bị thường xuyên.

Thay thế:

Tháo bộ lọc than được trình bày trong Hình 6.

### **Chiếu sáng**

Xem Hình 7 để biết chi tiết cách thay thế đèn. Sử dụng đèn sợi đốt/đèn halogen/đèn LED có cùng thông số kỹ thuật với đèn được lắp đặt trong thiết bị tại nhà máy.

### **Vệ sinh**

Vệ sinh máy hút mùi thông thường:

- Không sử dụng giẻ ướt, miếng bọt biển hoặc vòi phun nước.
- Không sử dụng dung môi hoặc cồn do chúng có thể làm xỉn bề mặt sơn.
- Không sử dụng chất kiềm, đặc biệt để làm sạch thép không gỉ.
- Không sử dụng giẻ nhám hoặc có tính mài mòn.

Nên sử dụng giẻ ẩm và một chất tẩy rửa trung tính.

Có thể rửa sạch bộ lọc bằng nhôm trong máy rửa bát. Màu sắc của bộ lọc bằng nhôm có thể thay đổi sau vài lần rửa. Điều này là bình thường và không cần thay mới bộ lọc.

## BẢO VỆ MÔI TRƯỜNG



### Tái chế bao bì



Bao bì của chúng tôi làm từ các vật liệu thân thiện với môi trường và có thể được tái sử dụng:

- Bao bì bên ngoài làm từ bìa cứng/màng bọc
- Xốp polystyrene (PS) vô định hình không chứa FCKW
- Màng bọc và túi Polyethylene (PE)



### TIÊU HỦY/VỨT BỎ THIẾT BỊ



Nếu thiết bị không còn được sử dụng, cắt cáp nối của thiết bị đã sử dụng trước khi loại bỏ.

Chúng tôi khuyến nghị khóa thiết bị hoặc khiến nó không thể hoạt động để không gây nguy hiểm cho trẻ nhỏ khi đang được bảo quản để vứt bỏ.

Thiết bị này được đánh dấu một biểu tượng thùng rác gạch chéo phù hợp với Chỉ thị của Châu Âu 2002/96/EC. Ký hiệu này quy định không được để thiết bị cùng với chất thải sinh hoạt khác sau khi sử dụng. Người sử dụng có nghĩa vụ vứt bỏ thiết bị tại điểm thu gom chất thải được ủy quyền bởi chính quyền địa phương. Các điểm thu gom chất thải tại địa phương, cửa hàng và đơn vị công cộng tạo thành một hệ thống phù hợp để vứt bỏ thiết bị.

Việc xử lý đúng quy cách thiết bị điện và điện tử đã sử dụng và tất cả các chất nguy hại chứa trong đó đóng vai trò quan trọng trong việc tránh gây hại môi trường tự nhiên của địa phương. Do đó, cần luôn cẩn thận và có trách nhiệm khi vứt bỏ các sản phẩm này.

## BẢO HÀNH VÀ DỊCH VỤ SAU BÁN HÀNG

### Bảo hành


Dịch vụ bảo hành được trình bày trên thẻ bảo hành

Nhà sản xuất không chịu trách nhiệm đối với bất cứ hư hỏng nào do việc sử dụng sản phẩm không đúng quy cách.

### Tuyên bố của Nhà sản xuất

Nhà sản xuất theo đây khẳng định rằng sản phẩm này tuân thủ các yêu cầu của các Chỉ thị Châu Âu dưới đây:

- Chỉ thị về Điện áp Thấp **2006/95/EC**,
- Chỉ thị về Tương thích Điện từ (EMC) **2004/108/EC**,
- *Chỉ thị về ErP* **2009/125/EC**

và do đó, sản phẩm được dán nhãn  và được cấp tuyên bố về tuân thủ có tại các cơ quan quản lý thị trường.